

04.00.01.50.00.000 В0

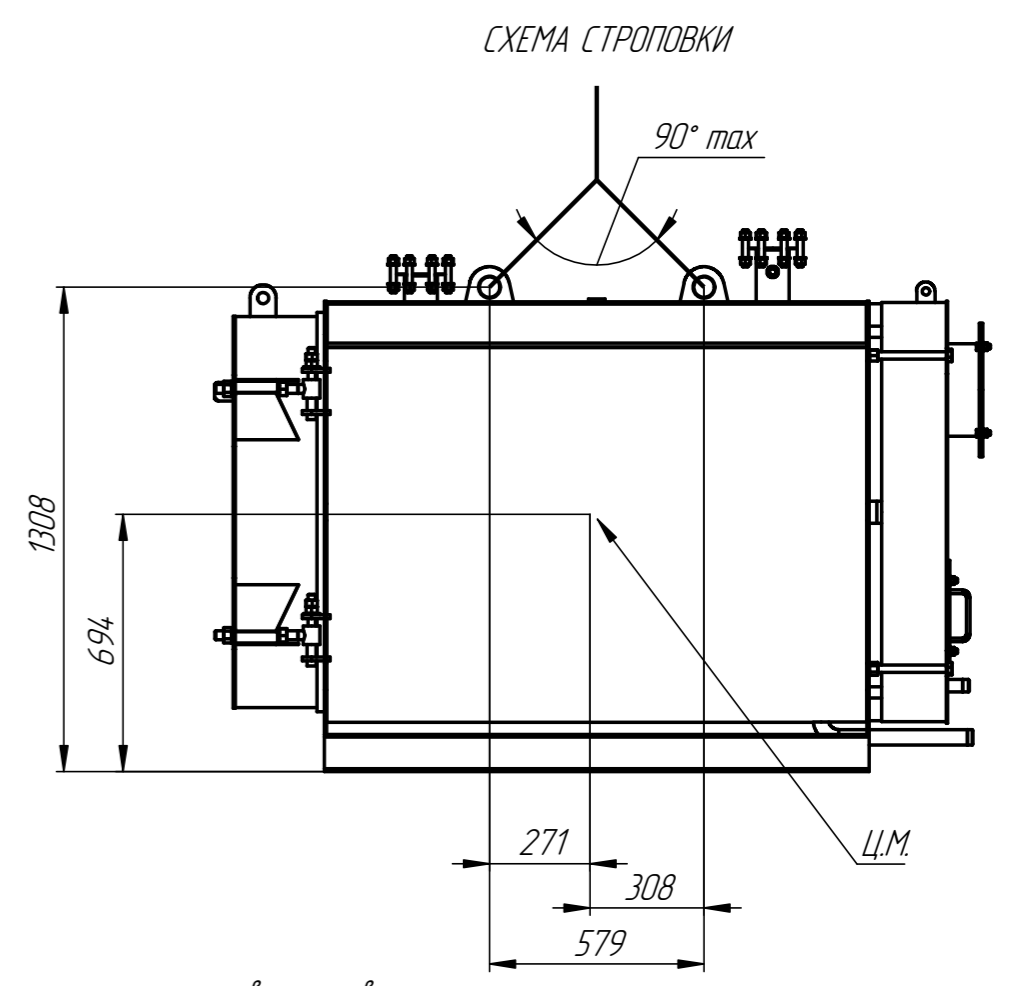
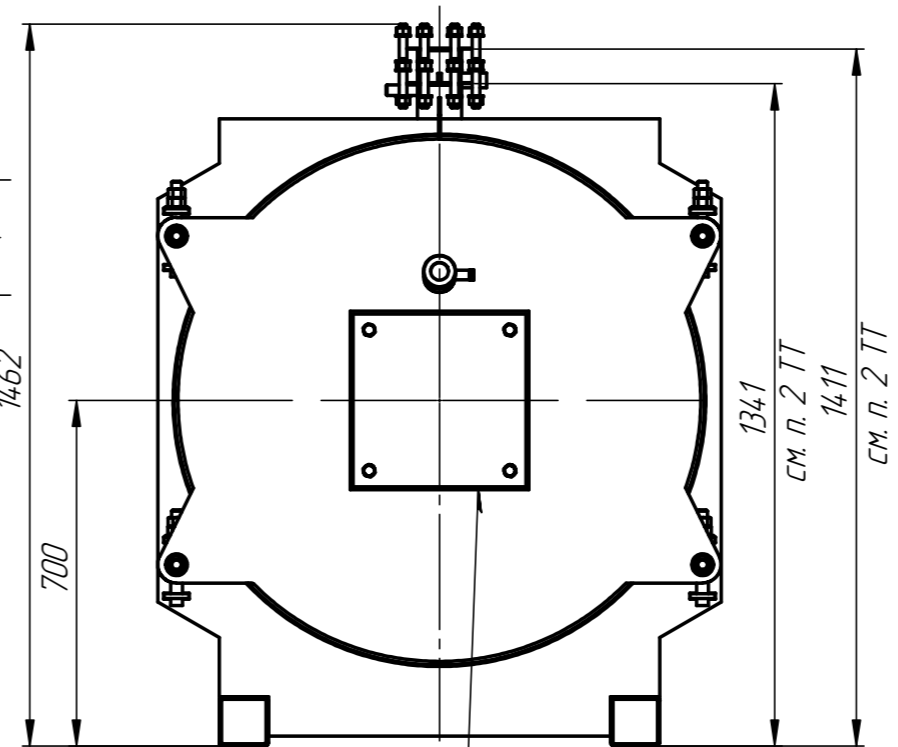
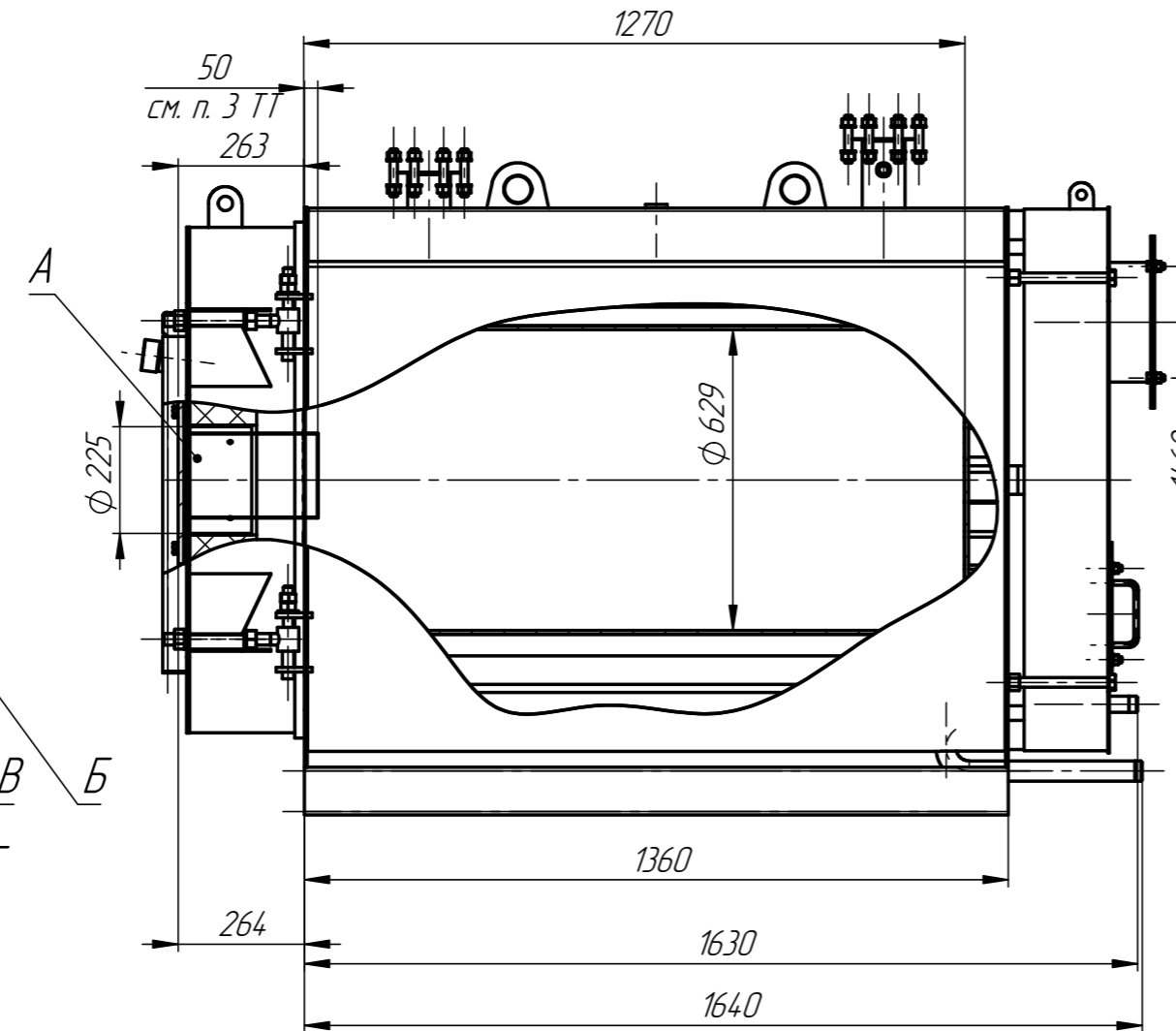
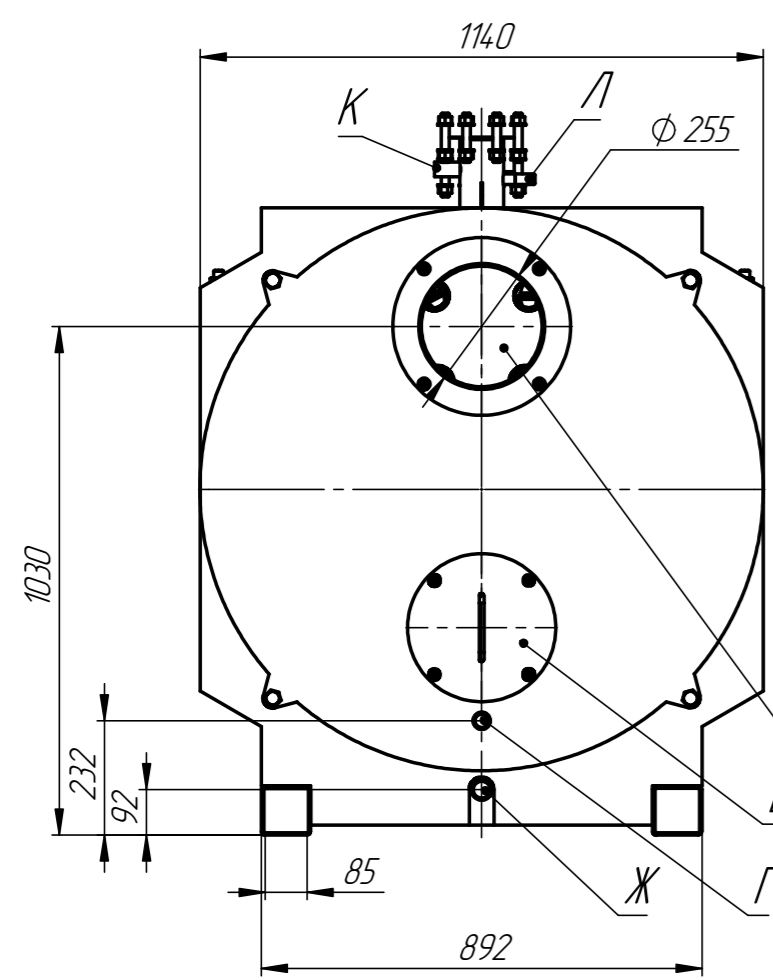
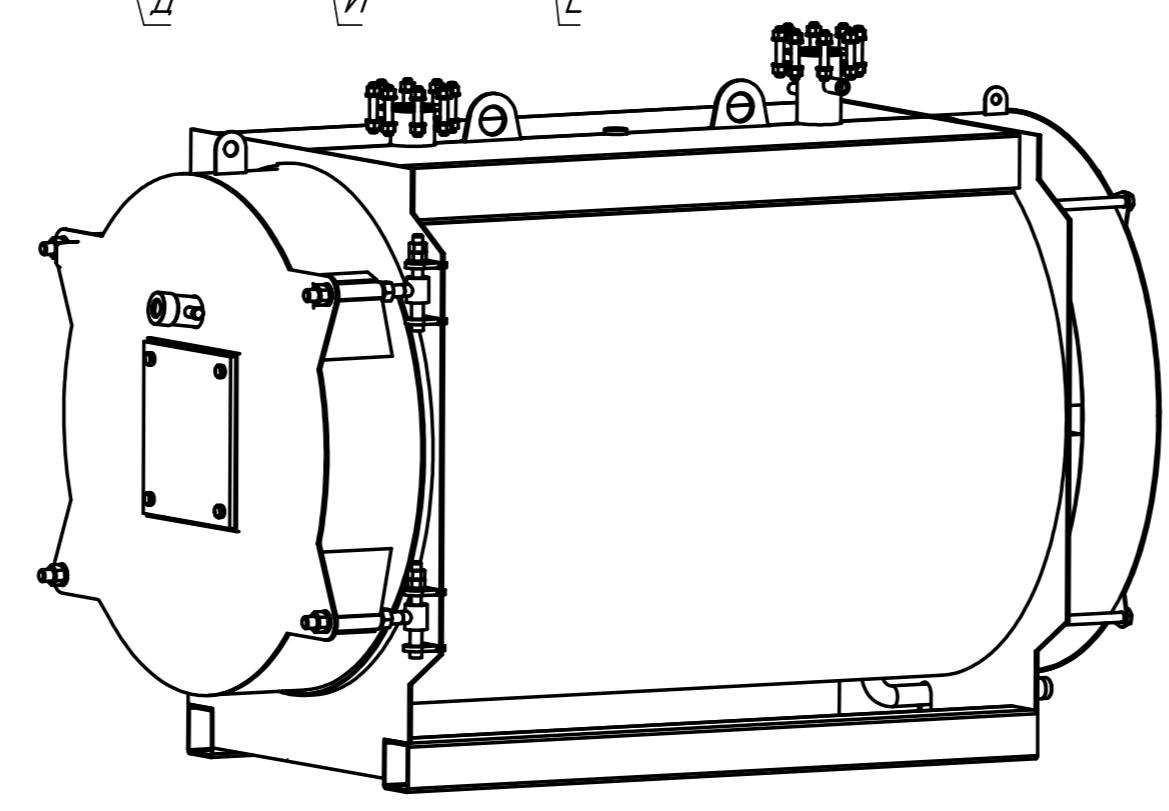
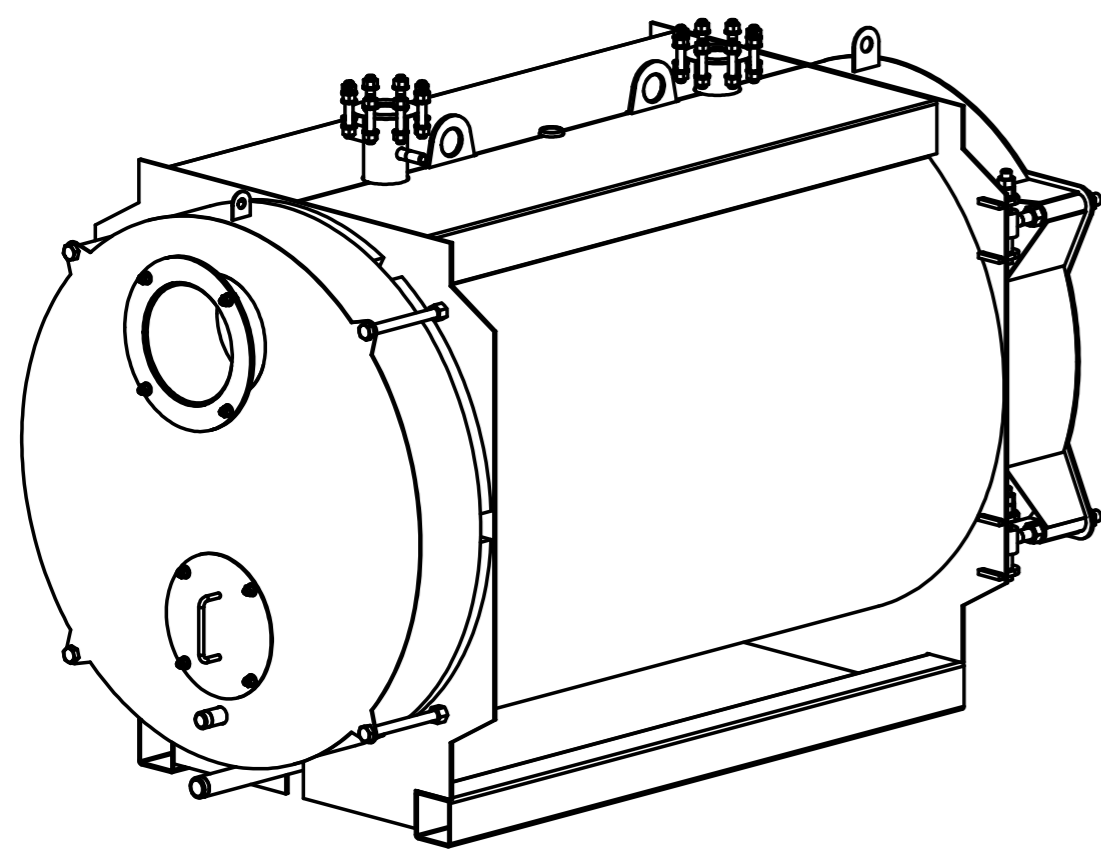
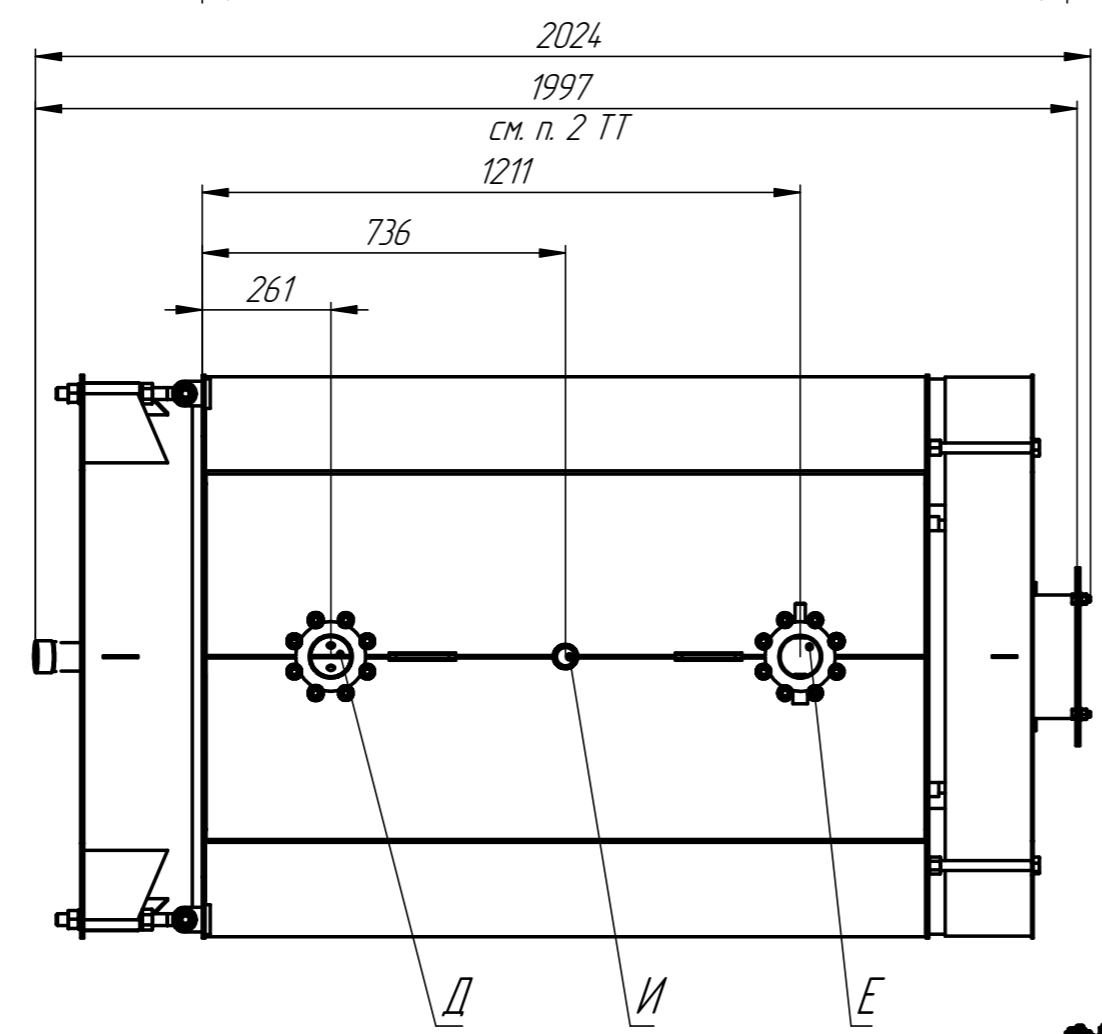
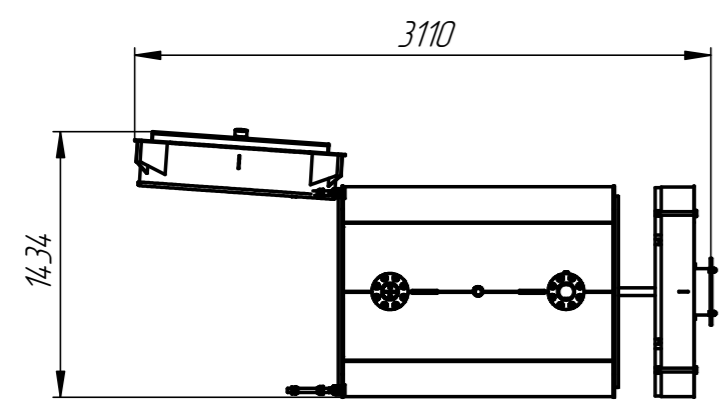


Таблица 1. Эكспликация штуцеров и люков

Обозначение	Наименование	Размер	Примечание
A	Установка горелки	см. главный вид	
Б	Выход дымовых газов	см. вид справа	
В	Смотровой лючок	Ф 200	
Г	Слив конденсата	DN 25	наружная резьба G1
Д	Вход воды	DN 80	ответный фланец 80-16-01-1-В Ст20-II ГОСТ 33259
Е	Выход воды	DN 80	ответный фланец 80-16-01-1-В Ст20-II ГОСТ 33259
Ж	Дренаж	DN 32	наружная резьба G 1 1/4
И	Установка предохранительного клапана	DN 32	внутренняя резьба G 1 1/4
К	Установка датчика температуры	DN 20	внутренняя резьба М 20x15
Л	Установка крана датчика давления	DN 15	наружная резьба G 1/2

ГАБАРИТЫ С ОТКРЫТОЙ ДВЕРКОЙ И ВЫЕМКОЙ КОРОБА (140)



ТЕХНИЧЕСКАЯ ХАРАКТЕРИСТИКА

1. Топливо - природный газ и легкое жидкое топливо.
2. Номинальная теплопроизводительность - 400 кВт.
3. Рабочее давление - 0,6 МПа.
4. Максимальная температура воды на выходе 110° С.
5. Объем воды 0,53 м<sup>3</sup>.
6. Давление гидравлических испытаний при эксплуатации - 0,75 МПа.
7. Минимальная температура воды на входе - 60° С.
8. Расчетный КПД - 91,8 %.
9. Аэродинамическое сопротивление - 400 Па.
10. Гидравлическое сопротивление при температурном графике 70/115 °С - 1,0 кПа.
11. Поверхность нагрева - 11,5 м<sup>2</sup>.
12. Объем дымовых газов - 0,7 м<sup>3</sup>.

ТЕХНИЧЕСКИЕ ТРЕБОВАНИЯ

1. Размеры для справок.
2. Размер до зеркала фланца.
3. Величина заглубления головки горелки в топку.
4. На глухом фланце вырезать отверстия под установку горелки, после чего фланец приварить.
5. Зазор между головкой горелки и дверцей уплотнить жаростойким материалом.

Перв. проект  
Спроект. №  
Подп. и дата  
Изд. № эбл.  
Взам. инв. №  
Подп. и дата  
Изд. № подл.

					04.00.01.50.00.000 В0			
Изм.	Лист	№ докум.	Подп.	Дата	Котёл в сборе Чертеж общего вида	Лист	Масса	Масштаб
Разраб.				05.21		И	1145,3	1:15
Проб.				05.21		Лист		Листов 1
Т.контр.				05.21				
Н.контр.				05.21				
Утв.				05.21				