

10000.11.06.00.000 В0

Перв. примен.

Справ. №

Подп. и дата

Инд. № дубл.

Взам. инв. №

Подп. и дата

Инд. № подл.

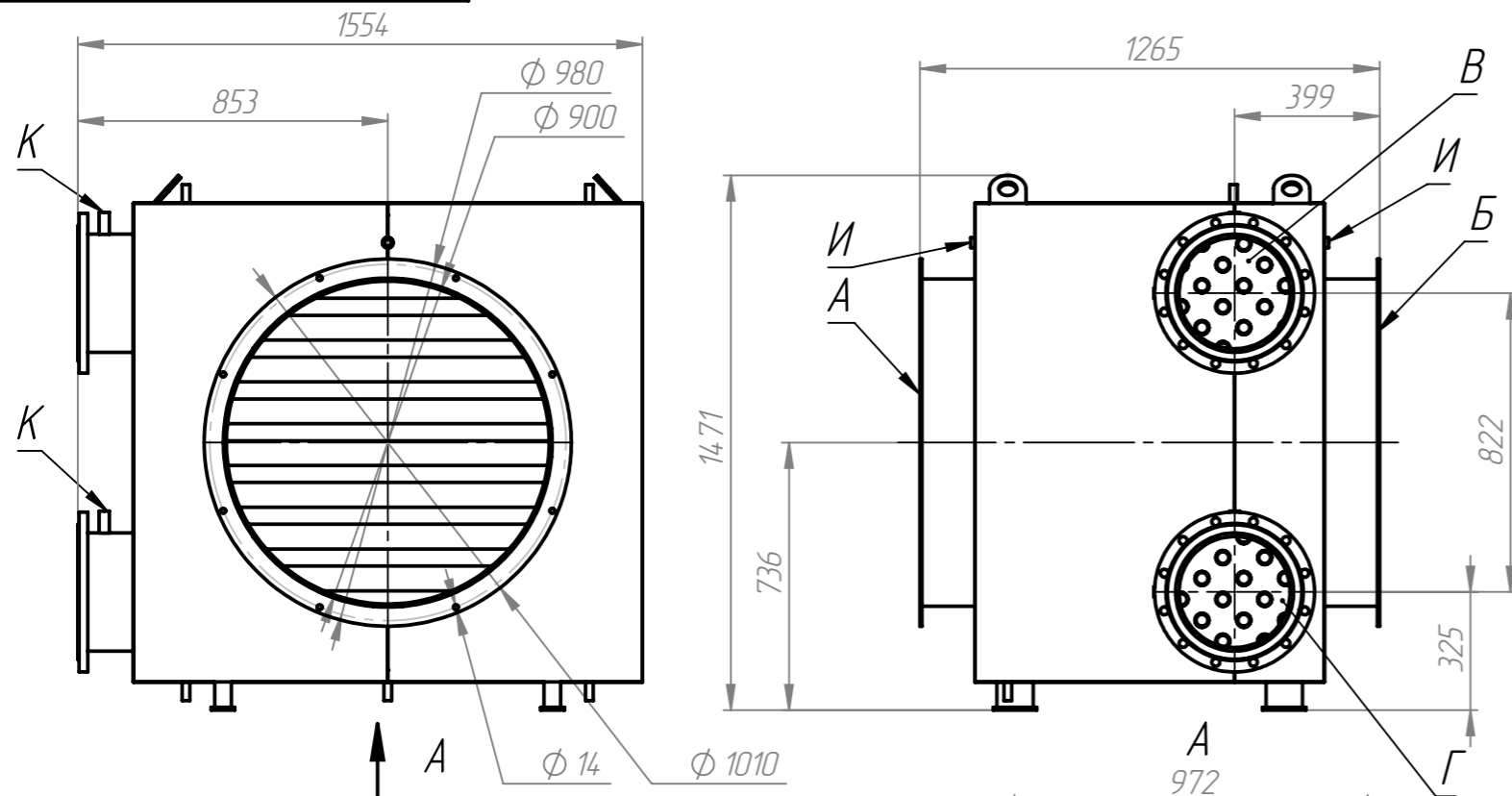
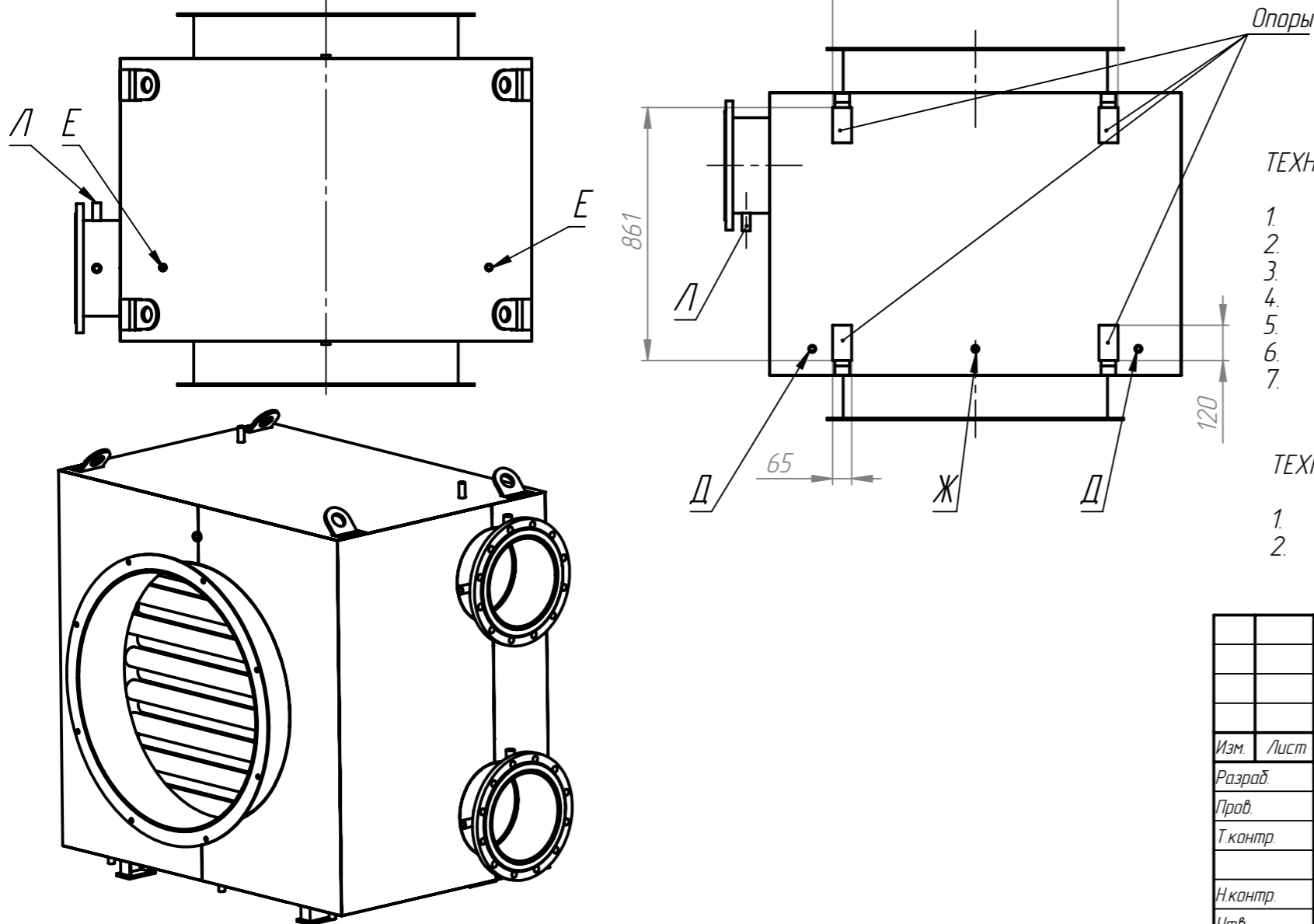


Таблица 1. Экспликация штуцеров и патрубков

Обозначение	Наименование	Размер	Примечание
А	Вход мыловых газов	см. главный вид	
Б	Выход дымовых газов	см. главный вид	
В	Вход воды	DN 300	фланец 300-16-01-1-В Ст20-II ГОСТ 33259
Г	Выход воды	DN 300	фланец 300-16-01-1-В Ст20-II ГОСТ 33259
Д	Дренаж	DN 15	резьба G 1/2 наружная
Е	Воздушник	DN 15	резьба G 1/2 наружная
Ж	Слив конденсата	DN 15	резьба G 1/2 наружная
И	Замер температуры дымовых газов	M20x1,5 (внутренняя)	
К	Замер температуры воды	M20x1,5 (внутренняя)	
Л	Резервный штуцер	M20x1,5 (внутренняя)	



ТЕХНИЧЕСКАЯ ХАРАКТЕРИСТИКА

1. Греющая среда - дымовые газы с максимальной температурой 220 °С.
2. Рабочее давление - 0,6 МПа.
3. Максимальная температура воды на выходе - 115 °С.
4. Объем воды - 0,47 м<sup>3</sup>.
5. Давление гидравлических испытаний при эксплуатации - 0,75 МПа.
6. Минимальная температура воды на входе 60 °С.
7. Поверхность нагрева - 177,3 м<sup>2</sup>.

ТЕХНИЧЕСКИЕ ТРЕБОВАНИЯ

1. Размеры для справок.
2. Стропить за 4 уха.

10000.11.06.00.000 В0

					Лит.	Масса	Масштаб
Изм.	Лист	№ докум.	Подп.	Дата	И	1657.24	1:20
Разраб.					Лист	Листов	1
Пров.							
Т.контр.							
И.контр.							
Утв.							

Экономайзер  
Чертеж общего вида