

ГАБАРИТЫ С ОТКРЫТОЙ ДВЕРЦЕЙ (1:100)

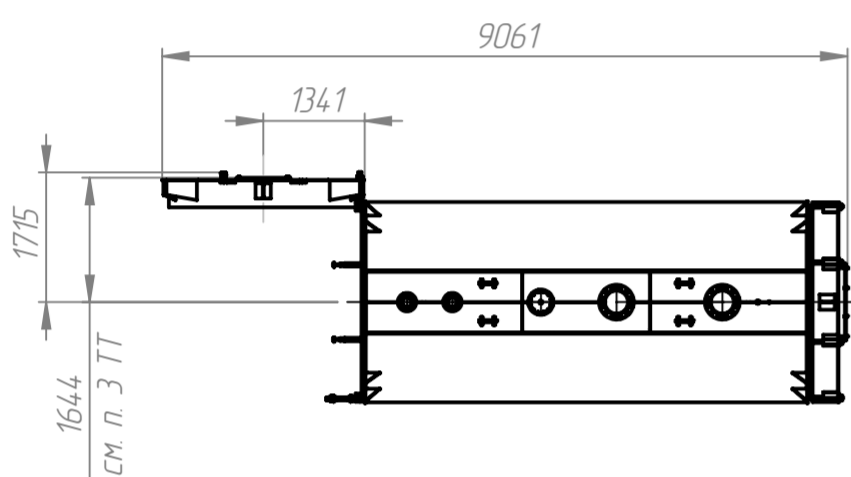
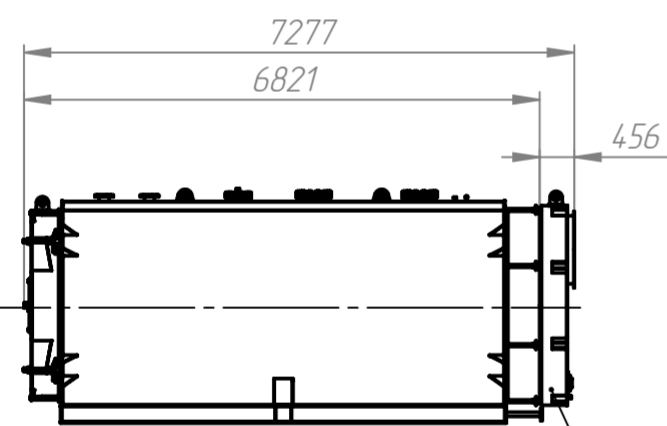


СХЕМА ВЫЕМКИ КОРОБА (1:100)



Масса короба 856 кг

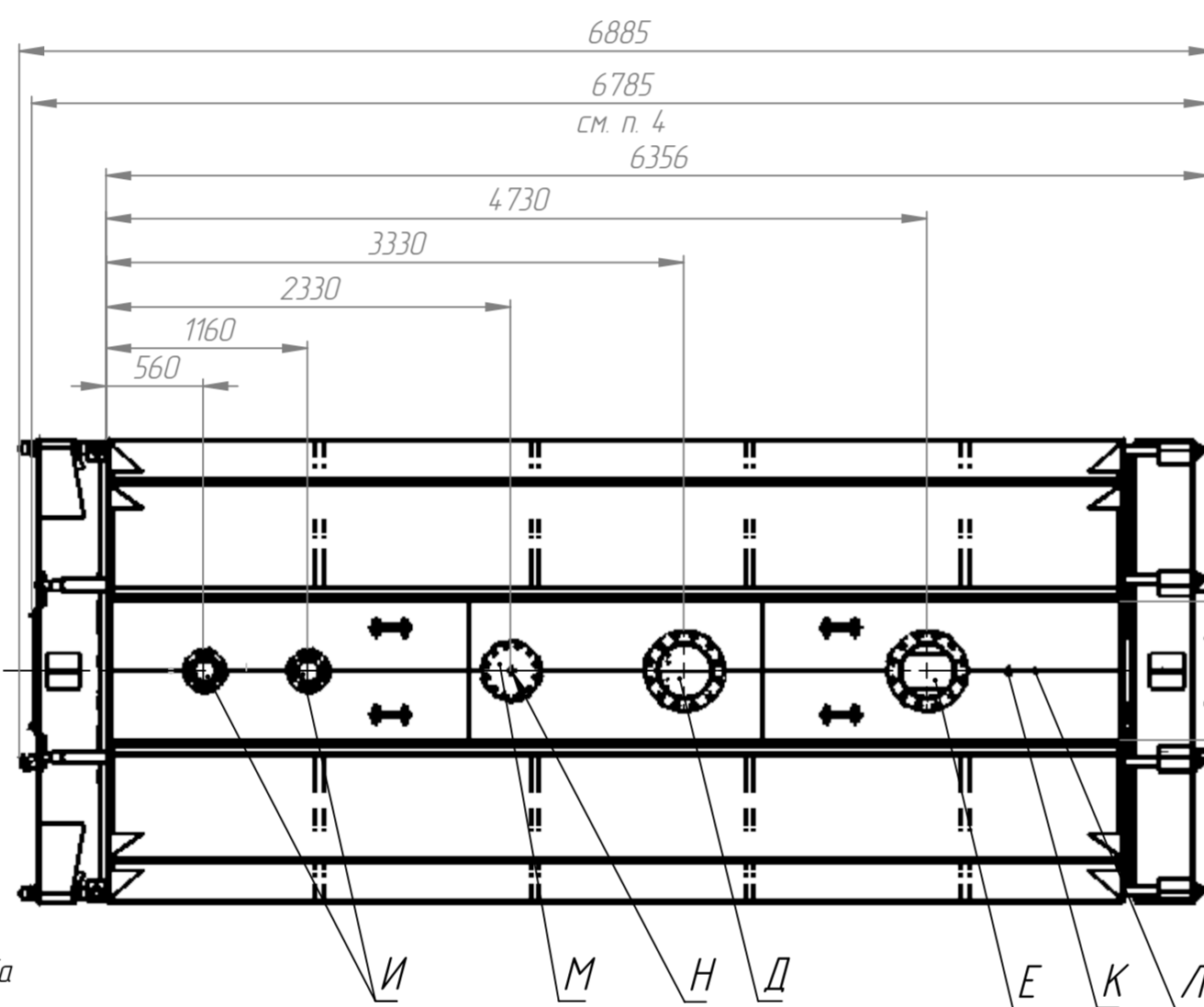
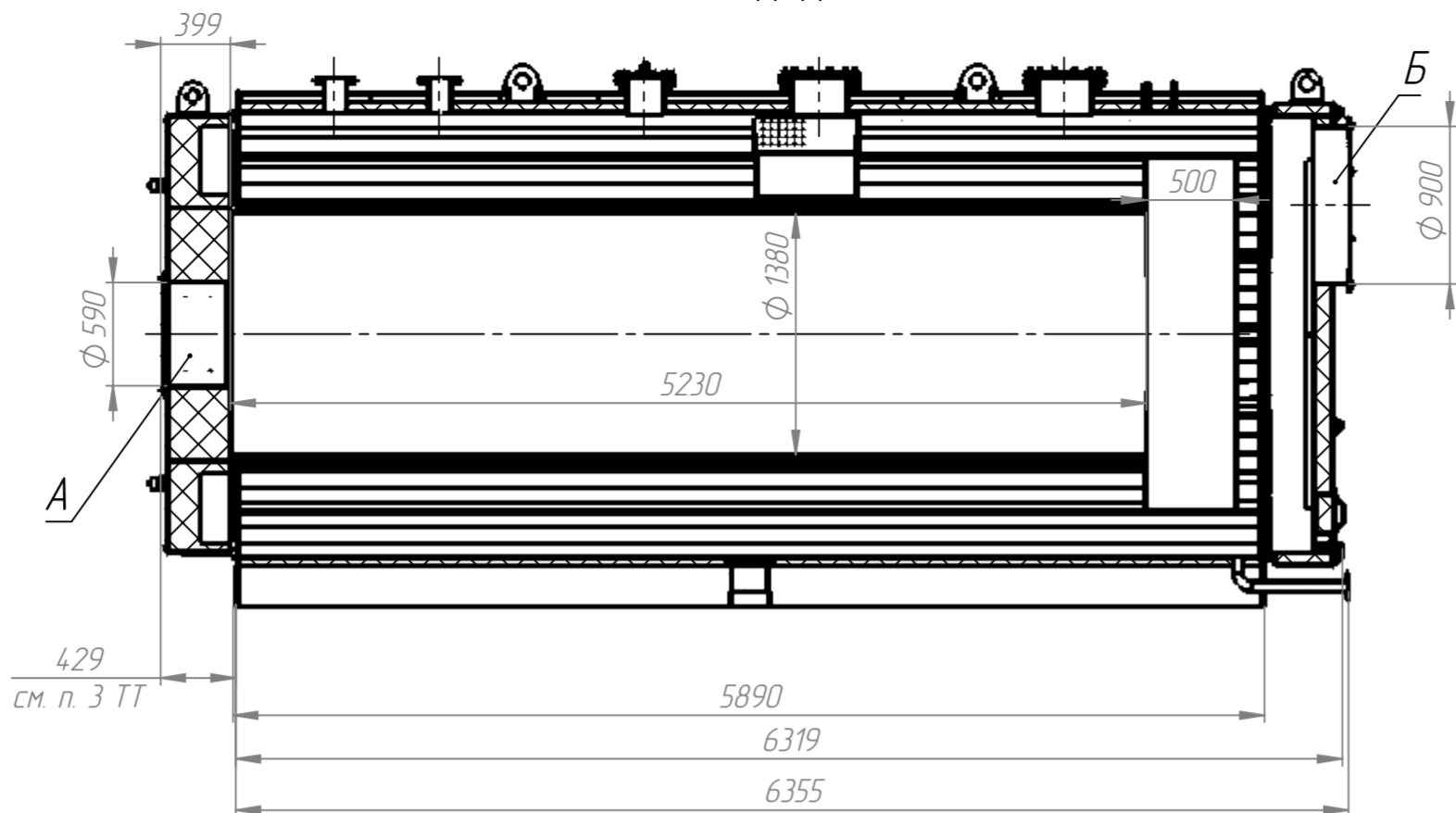
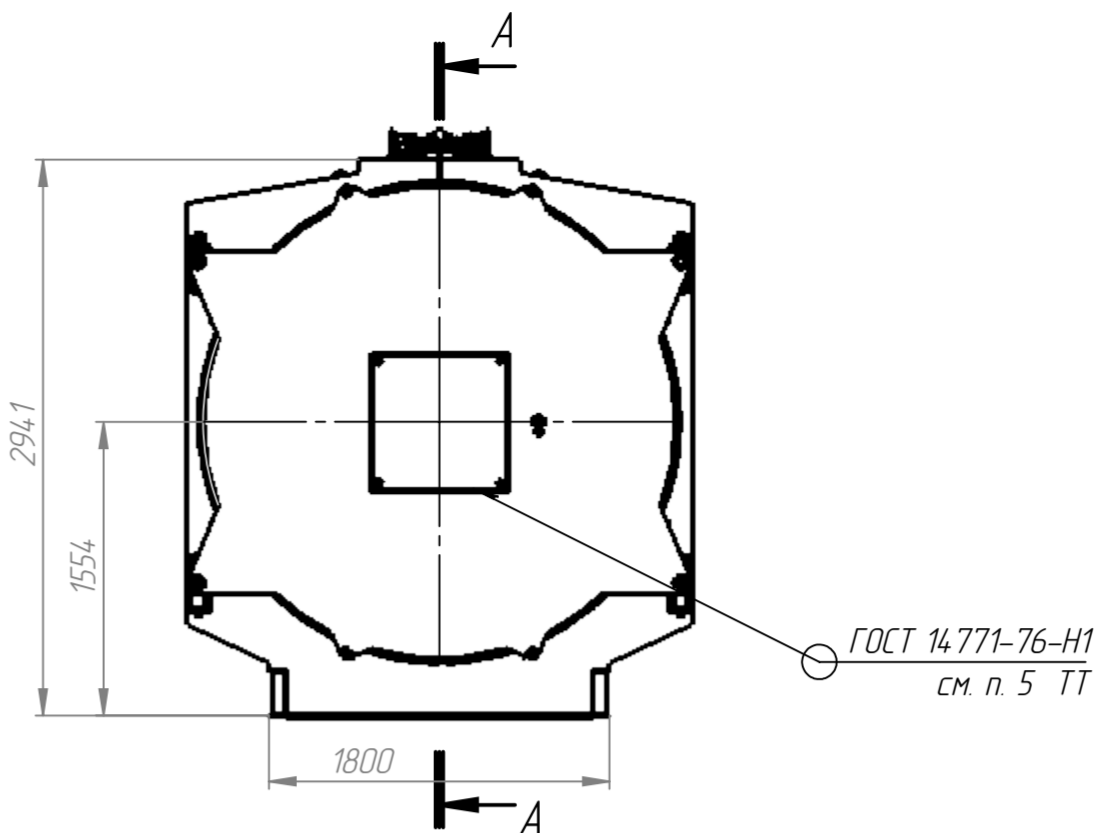
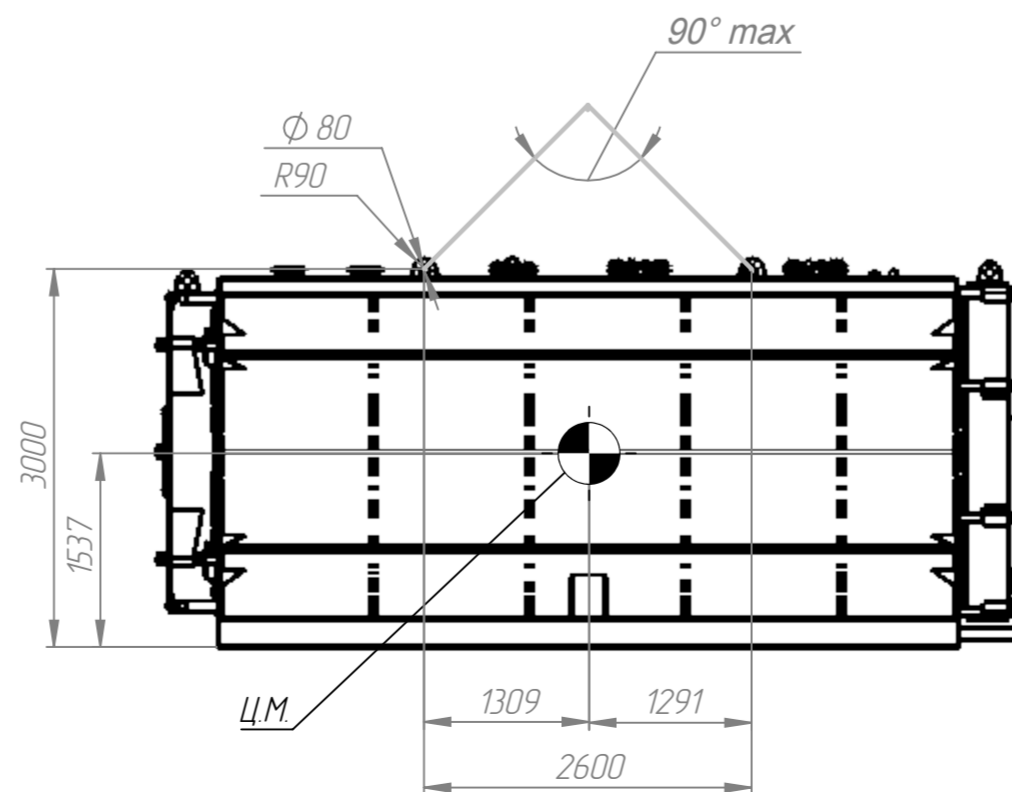


СХЕМА СТРОПОВКИ



ГОСТ 14771-76-Н1 см. п. 5 ТТ

Таблица 1. Экспликация штуцеров и патрубков

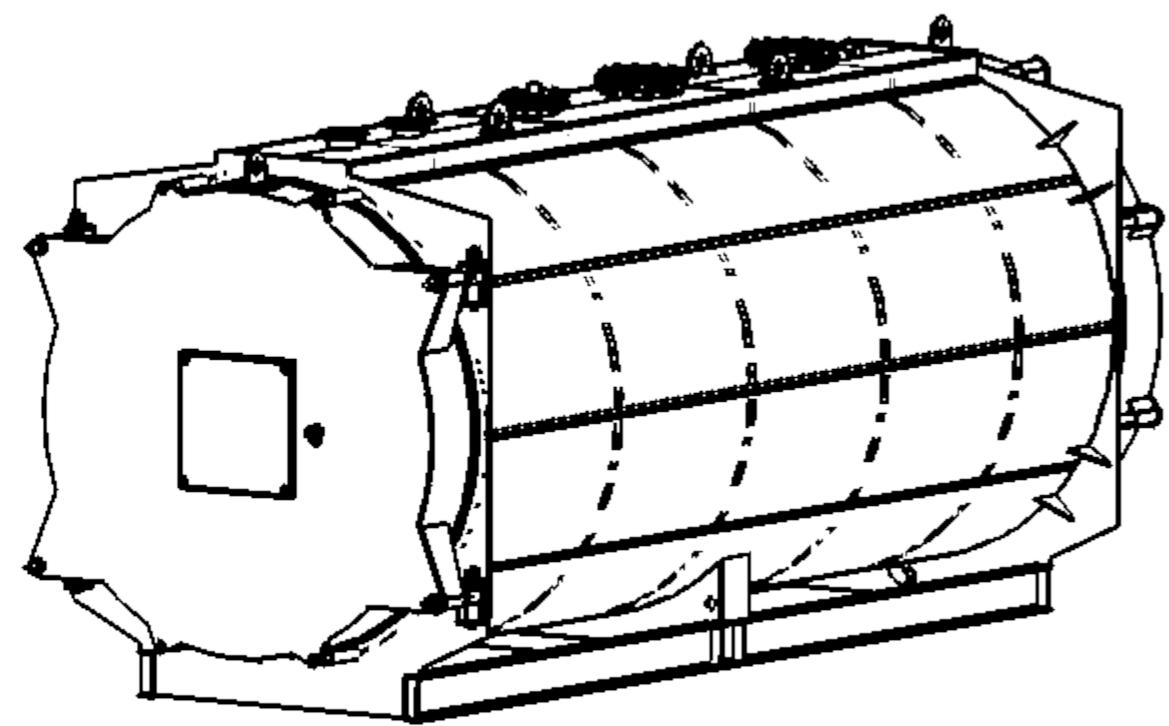
Обозначение	Наименование	Размер	Примечание
А	Установка горелки	см. разрез А-А	
Б	Выход дымовых газов	см. разрез А-А	
В	Смотровой лючок	Ø 200	
Г	Слив конденсата	DN 25	наружная резьба G1
Д	Вход воды	DN 300	ответный фланец 300-16-01-1-В Ст20-II ГОСТ 33259
Е	Выход воды	DN 300	ответный фланец 300-16-01-1-В Ст20-II ГОСТ 33259
Ж	Дренаж	DN 50	фланец 50-16-01-1-В Ст20-II ГОСТ 33259
И	Установка предохранительного клапана	DN 125	фланец 125-16-01-2-В Ст20-II ГОСТ 33259
К	Установка датчика температуры	DN 20	внутренняя резьба М 20х1,5
Л	Установка крана датчика давления	DN 15	наружная резьба G 1/2
М	Смотровой патрубок	DN 200	
Н	Установка воздухоотводчика	DN 15	внутренняя резьба G 1/2

ТЕХНИЧЕСКАЯ ХАРАКТЕРИСТИКА

1. Топливо - природный газ и легкое жидкое топливо.
2. Номинальная теплопроизводительность - 10000 кВт.
3. Рабочее давление - 0,6 МПа.
4. Максимальная температура воды на выходе - 115 °С.
5. Объем воды - 14,8 м³.
6. Давление гидравлических испытаний при эксплуатации - 0,75 МПа.
7. Минимальная температура воды на входе 60 °С.
8. Расчетный КПД - 94 %.
9. Аэродинамическое сопротивление - 1230 Па.
10. Гидравлическое сопротивление при температурном графике 70/115 °С - 1,5 кПа.
11. Поверхность нагрева - 259,2 м².
12. Объем дымовых газов - 15,4 м³.

ТЕХНИЧЕСКИЕ ТРЕБОВАНИЯ

1. Размеры для справок.
2. Размер до зеркала фланца.
3. Размер до плоскости фланца установки горелки.
4. Расстояние от плоскости фланца установки горелки до плоскости фланца присоединения к газоходу.
5. На глухом фланце вырезать отверстия под установку горелки, после чего фланец приварить.
6. Зазор между головкой горелки и дверцей уплотнить жаростойким материалом.



10000.1150.00.000.00 BO

				Лист	Масса	Масштаб	
Изм	Лист	№ докум	Подп	Дата	И	1714.0.70	1:25
Разраб					Лист	Листов	1
Проб							
Тконтр							
Нконтр							
Утв							

Котел 10 МВт

Чертеж общего вида